



ATER DELLA PROVINCIA DI LATINA

UBICAZIONE: Fondi, via Lazio

Lavori di manutenzione straordinaria:
edifici di ERP sito nel Comune di Fondi,
trasformazione di n.1 locale condominiale
in n.1 alloggio - Lotto 15°, scala C

ELABORATO GRAFICO

PROGETTISTA
Geom. Benito Silvi
Benito Silvi
COLLABORATORI:
Arch. Emanuela Di Rocco
Geom. Marco Ricci

COORD. SICUREZZA
Arch. Massimo Davi
Massimo Davi

RESPONSABILE del PROCEDIMENTO
Ing. Riccardo Rodo
Riccardo Rodo

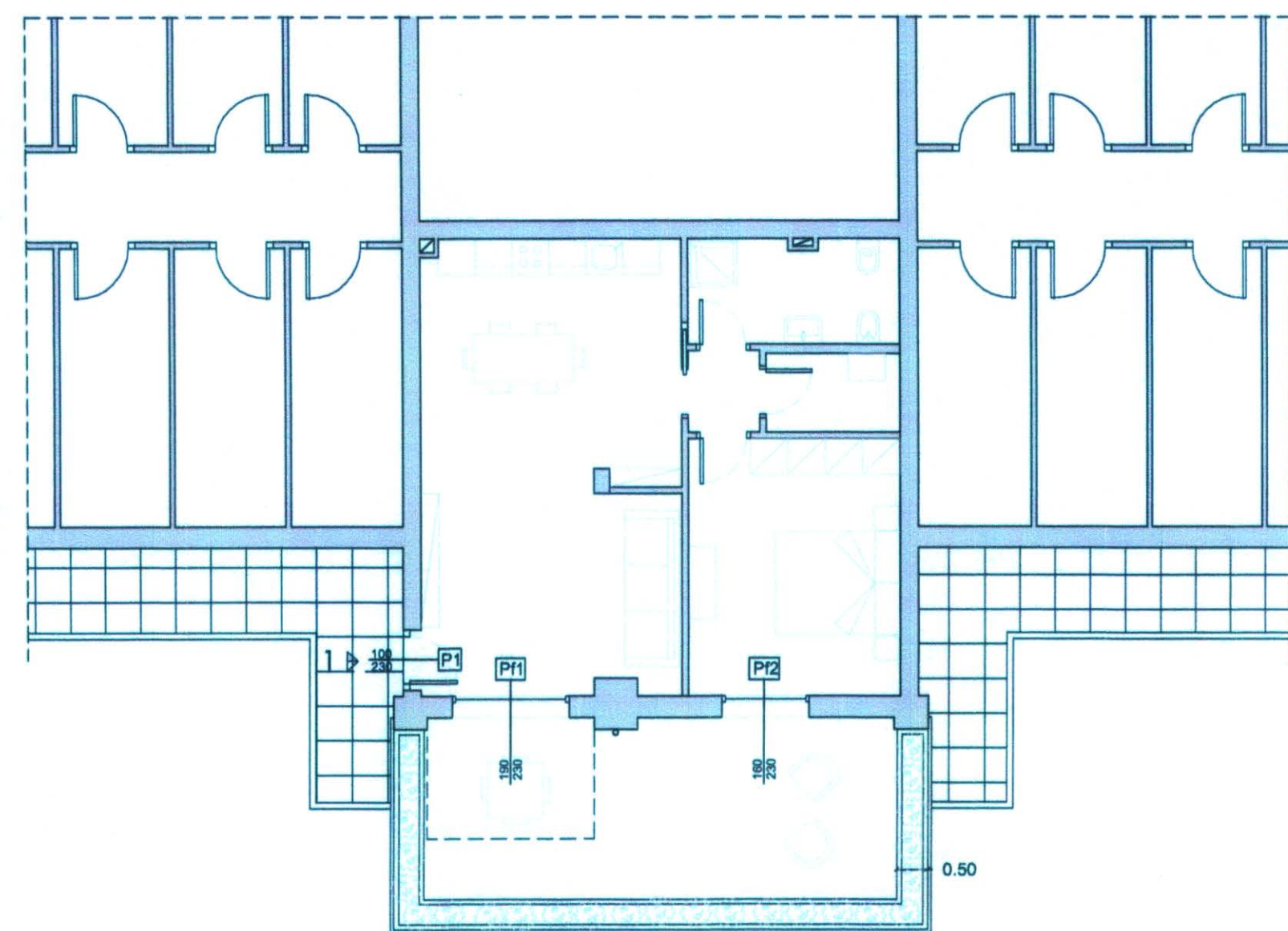
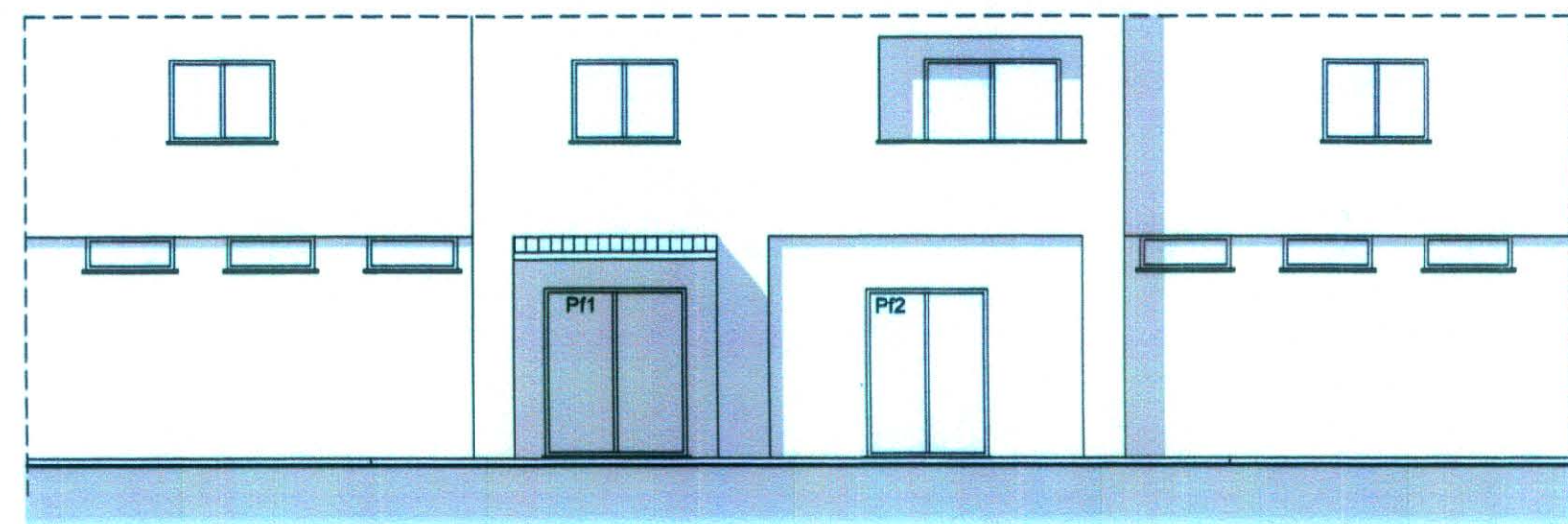
Scale :
1:50

Data : 18 /07/2014
Agg.to:

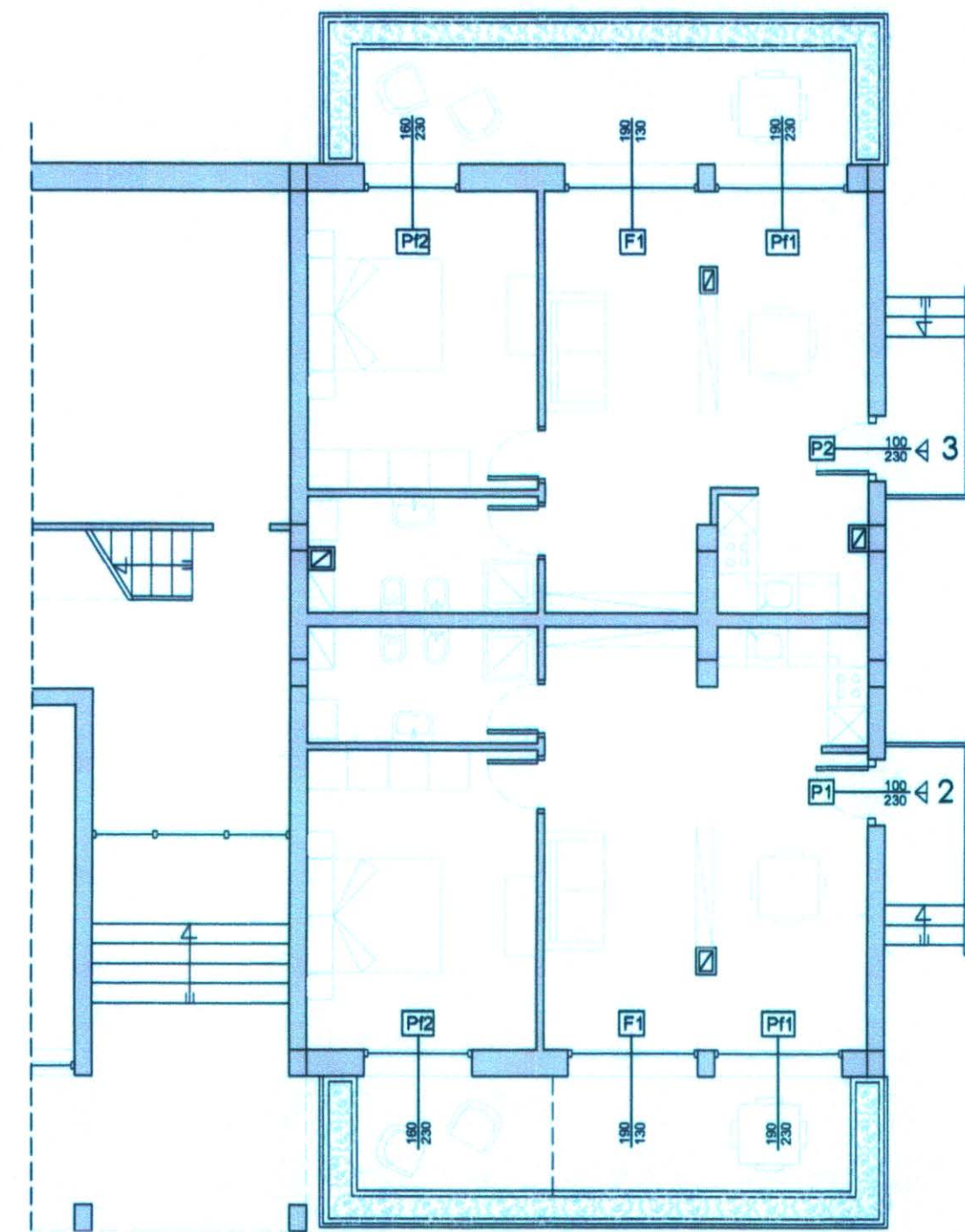
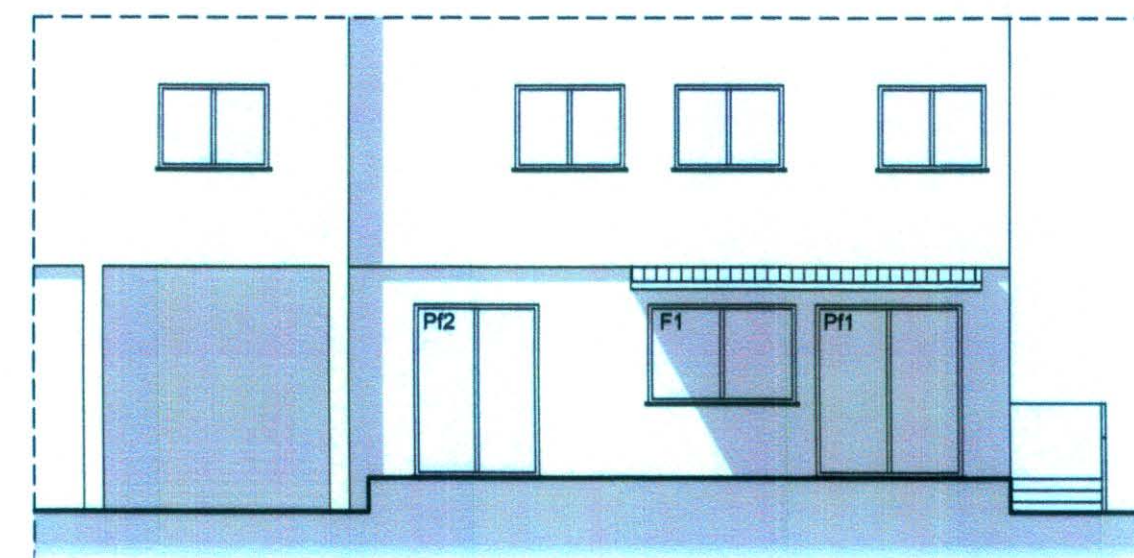
TAVOLA

A3

PROGETTO ARCHITETTONICO - Alloggio n.1 - Abaco Infissi



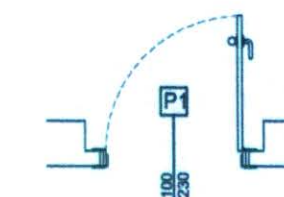
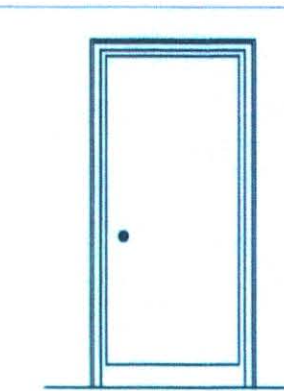
PROGETTO ARCHITETTONICO - Alloggi nn.2/3 - Abaco Infissi



TIPO "P1"

PORTA INGRESSO: 100 x 230 cm

ALLOGGIO	NUMERO
1/2	2



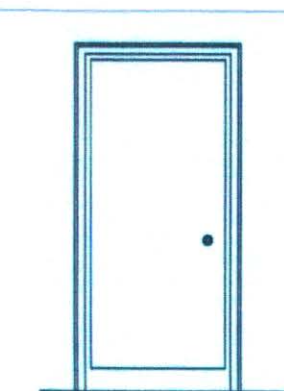
TIPOLOGIA CHIUSURA
1 ANTA
ANTIORARIA A SPINGERE

MATERIALE E CARATTERISTICHE
Portone blindato in lamiera,
pannello interno ed esterno lisci in
essenza naturale, maniglia in ottone;

TIPO "P2"

PORTA INGRESSO: 100 x 230 cm

ALLOGGIO	NUMERO
3	1



TIPOLOGIA CHIUSURA
1 ANTA
ORARIA A SPINGERE

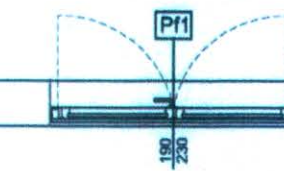
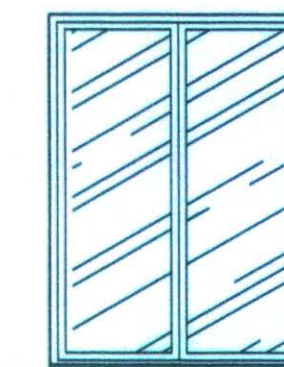
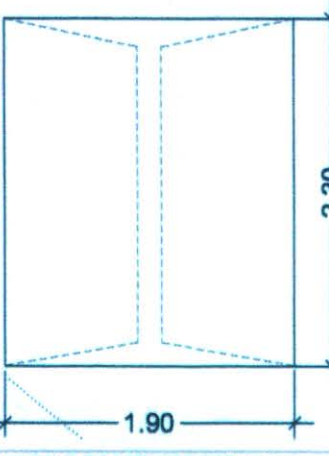
MATERIALE E CARATTERISTICHE
Portone blindato in lamiera,
pannello interno ed esterno lisci in
essenza naturale, maniglia in ottone;

TIPO "Pf1"

PORTA FINESTRA: 190 x 230 cm

TIPOLOGIA CHIUSURA
2 ANTE

ALLOGGIO	NUMERO
1/2/3	3



Valore limite trasmittanza termica dei vetri 2,1 W/m²K

Valore limite trasmittanza termica delle chiusure trasparenti comprensivo degli infissi 2,6 W/m²K

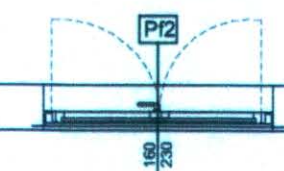
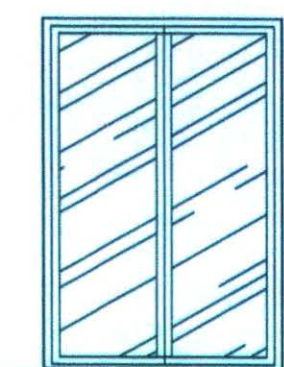
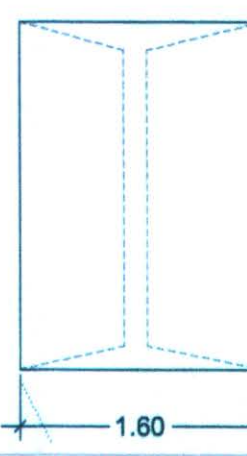
MATERIALE E CARATTERISTICHE
Serramenti a taglio termico in alluminio anodizzato, vetrocamera; persiane avvolgibili in materiale plastico.

TIPO "Pf2"

PORTA FINESTRA: 160 x 230 cm

TIPOLOGIA CHIUSURA
2 ANTE

ALLOGGIO	NUMERO
1/2/3	3



Valore limite trasmittanza termica dei vetri 2,1 W/m²K

Valore limite trasmittanza termica delle chiusure trasparenti comprensivo degli infissi 2,6 W/m²K

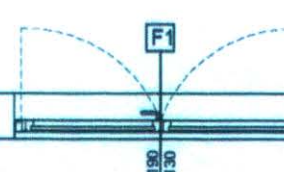
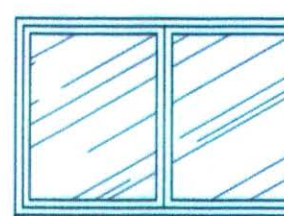
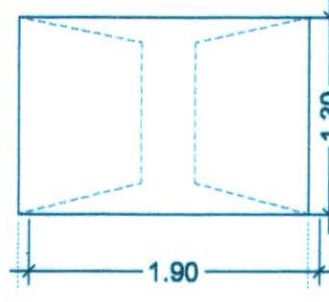
MATERIALE E CARATTERISTICHE
Serramenti a taglio termico in alluminio anodizzato, vetrocamera; persiane avvolgibili in materiale plastico.

TIPO "F1"

PORTA FINESTRA: 190 x 130 cm

TIPOLOGIA CHIUSURA
battente

ALLOGGIO	NUMERO
2/3	2



Valore limite trasmittanza termica dei vetri 2,1 W/m²K

Valore limite trasmittanza termica delle chiusure trasparenti comprensivo degli infissi 2,6 W/m²K

MATERIALE E CARATTERISTICHE
Serramenti a taglio termico in alluminio anodizzato, vetrocamera; persiane avvolgibili in materiale plastico;